

BEDDELEEM

DESCRIPTION DE SYSTÈME V2201



— JB PURE 100

B



— JB PURE 100

Pure et compacte

Le système JB PURE 100 combine lignes épurées et profils minimalistes avec performances acoustiques élevées. La cloison pleine atteint des valeurs jusqu'à 53 dB. La cloison vitrée jusqu'à 51 dB offre la transparence sans la moindre concession par rapport au confort.

JB PURE 100 est une cloison de 100 mm d'épaisseur, basée sur le système de cloison amovible JB PURE 50, avec un profil supérieur de 50 mm et un profil inférieur de 30 mm de haut. Les profils en aluminium donnent une impression d'élégance tout en rattrapant les tolérances de construction nécessaires.

Dans le monde des immeubles de bureaux, JB PURE 100 répond avec brio et sans la moindre concession aux exigences acoustiques et aux exigences de flexibilité, de performance et d'esthétique actuelles.



BEDDELEEM

— JB PURE 100



Cloison vitrée

EI00

JB PURE 100 est une cloison à simple ou double vitrage de 100 mm d'épaisseur.

La cloison vitrée se compose de profils minimalistes inférieurs et supérieurs en aluminium avec un revêtement en poudre durable.

Types de verre:

- 12 mm feuilleté (AKO)
- 16 mm feuilleté (AKO)
- 20 mm feuilleté (AKO)

Élément de transfert d'air:

Toute pièce peut être ventilée avec un module en verre non transparent.



— JB PURE 100 PLEIN



Cloison pleine EI00

JB PURE 100, avec sa transition pure de cloison vitrée à cloison pleine, répond aux exigences esthétiques et acoustiques actuelles des environnements de travail.

Les panneaux pleins peuvent être chanfreinés à l'aide de technologie laser créant ainsi un très beau joint minimaliste.

Unique dans le monde des cloisons!



Unite & combine—

01 —

Ensemble de porte pleine 50



Une feuille de porte d'une épaisseur de 50 mm affleurante au châssis de porte en aluminium côté couloir.
Acoustique (Rw): 31 - 39 dB

03 —

Ensemble de porte pleine 100



Une feuille de porte d'une épaisseur de 101 mm.
Acoustique (Rw): 38 - 49 dB

02 —

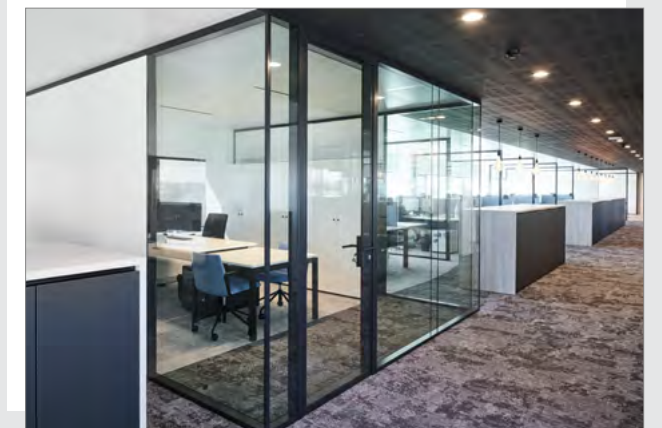
Ensemble de porte alu vitrée 50



Un châssis de porte en aluminium avec une porte cadre aluminium de 52 mm à simple ou double vitrage.
Acoustique (Rw): 23 - 40 dB

04 —

Ensemble de porte alu vitrée 100

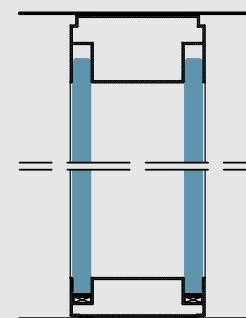


Un cadre de porte en aluminium avec un battant de porte de 101 mm en alu à double vitrage.
Acoustique (Rw): 41 - 45 dB

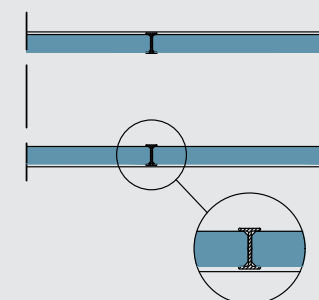
Rem.: Toutes les attestations sont disponibles sur demande.

B

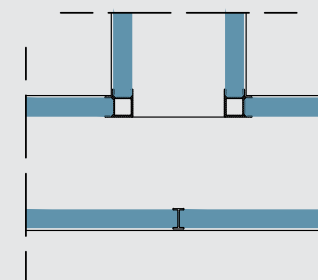
JB PURE 100 détails techniques



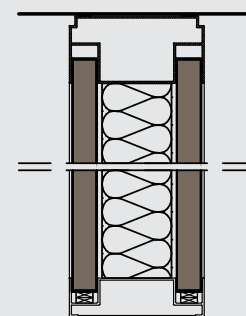
Coupe verticale
Cloison vitrée



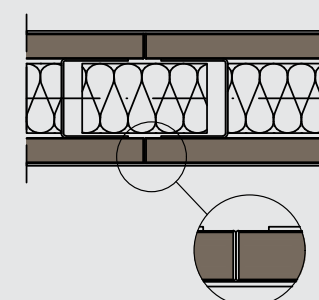
Coupe horizontale
Cloison vitrée
Connexion - H



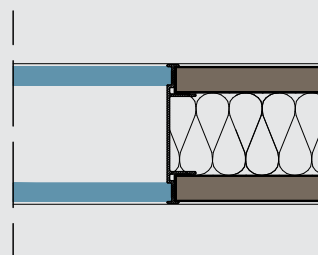
Coupe horizontale
Cloison vitrée
Raccord cloison
Connexion - H



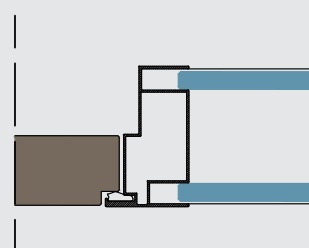
Coupe verticale
Cloison pleine



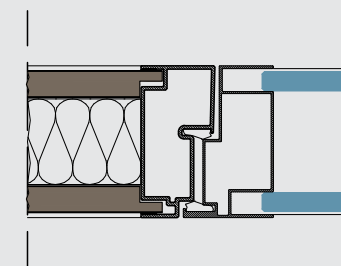
Coupe horizontale
Cloison pleine
Joint minimaliste



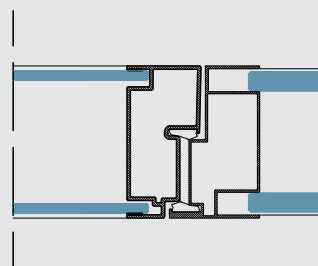
Coupe horizontale
Connexion
JB PURE 100 Vitrée - Pleine



Coupe horizontale
Ensemble de porte pleine 50



Coupe horizontale
Ensemble de porte pleine 100



Coupe horizontale
Ensemble de porte alu vitrée 100



LARGEUR CLOISON

Module standard de la cloison vitrée = 900 mm.
(Autres modulations sur demande)

HAUTEUR CLOISON

Cloison vitrée	
JB PURE 100	Hauteur maximale de la cloison = 2870 mm 12 + 12 mm feuilleté (AKO)
JB PURE 100 XL	Hauteur maximale de la cloison = 3570 mm 12 + 16 mm feuilleté (AKO)
JB PURE 100 XXL	Hauteur maximale de la cloison = 4100 mm 16 + 20 mm feuilleté (AKO)

Cloison pleine	
JB PURE 100 PLEINE	Hauteur maximale de la cloison = 3000 mm

TOLERANCES DE CONSTRUCTION

Malgré le profilage fin, le système permet de rattraper des différences d'hauteur:

- ± 5 mm au sol
- ± 10 mm au plafond
- ± 10 mm sur les ensembles de portes

POIDS

12 + 12 mm	ca 65 kg/m²
12 + 16 mm	ca 74 kg/m²
16 + 20 mm	ca 94 kg/m²

CONNEXION DU VERRE

La connexion des différents panneaux vitrés se fait de manière standard par un profil en aluminium (connexion-H). Cette connexion peut être obtenue dans la couleur RAL de votre choix moyennant un supplément.

Types de connexion du verre:	
	connexion - H *
	connexion - K
	connexion - T **

* standard
** la connexion avec un ruban adhésif n'est pas recommandée en raison des limitations de déplacement et d'entretien.

LAQUAGE

Tous les profils apparents sont disponibles dans une couleur RAL au choix. Demandez notre carte échantillons pour la gamme la plus récente.

REACTION AU FEU

La cloison vitrée JB PURE 100 est ininflammable, classe A1 selon EN 13501-1 et répond ainsi à la plus haute classe de réaction au feu.

RESISTANCE AU FEU

Le système JB PURE 100 est uniquement disponible en résistance au feu EI00.

Les possibilités de jonction avec le système de cloison JB 2000 permettent toutefois d'obtenir une résistance au feu dans certaines zones (voir description du système JB 2000).

DEBIT

	2 Pa (m³/h)	10 Pa (m³/h)
GW1	±115	±260

Débit par mètre courant d'élément de transfert d'air.

ACOUSTIQUE

Les essais acoustiques ont été réalisés selon la norme EN ISO 10140-2. La performance acoustique est représentée par une valeur numérique unique selon la norme NBN EN ISO 717-1 et par la classe selon la NBN S 01-400.

Cloison vitrée		
	NBN S 01-400	NBN EN ISO 717-1 (Rw)
G45	IIIa	45dB
G49	IIb	49dB
G50	IIb	50dB
G51	IIb	51dB
G52 (JB PURE QUIET)	IIa	52dB
G55 (JB PURE QUIET)	Ib	55dB

Cloison pleine		
	NBN S 01-400	NBN EN ISO 717-1 (Rw)
VWH47	IIIa	47dB
VWH51	IIb	51dB
VWH53	IIa	53dB

Rem.: Toutes les attestations sont disponibles sur demande.

Élément de transfert d'air

La combinaison d'un élément de transfert d'air à côté d'un ensemble de porte, n'a pas d'influence sur la valeur acoustique de l'ensemble, et ceci jusqu'à une largeur de 0,5 m de l'élément de transfert d'air.

DURABILITÉ & CIRCULARITÉ

Beddeleem souhaite limiter l'empreinte environnementale de ses activités, produits et services à un minimum. Dès la conception d'un produit, nous prenons en compte la phase postutilisation qui prolonge la durée de vie du produit. Les points de mesure importants sont en l'occurrence l'utilisation des matériaux, le degré d'adaptabilité et le procédé.

CRADLE TO CRADLE

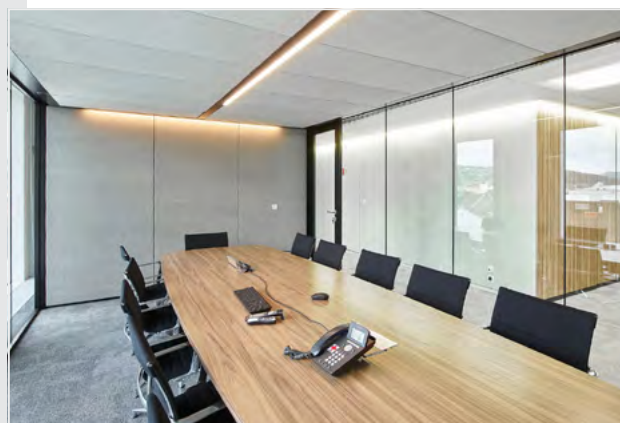
Le système de cloisons vitrées JB PURE 100 est disponible en Cradle to Cradle® Silver.

Disponible dans différentes couleurs RAL.



B Inspired

01 — JB PURE 50



Les systèmes JB PURE 50 et JB PURE 100 combinent vitrages simples (ONE) et doubles (TWO), ont leurs propres systèmes de portes et sont également compatibles avec nos autres systèmes de cloisons amovibles. Le positionnement excentré du verre dans le ONE garantit un raccord fluide vers le TWO. Ainsi, les cloisons coulloirs sont parfaitement alignées, tout en offrant des avantages au niveau technique (p.ex. acoustique) et budgétaire.

02 — JB OFFICE mobilier de bureau



Découvrez notre gamme de tables JB DESK, notre mobilier de bureau et nos sièges confortables et ergonomiques. Beddeleem est distributeur de plusieurs marques connues et moins connues telles que Vitra, Wilkhahn, Interstuhl, Arper, Andreu World, Artifort Lande, Muuto, Kusch+Co, Akaba, ...

03 — JB PURE 100 WOOD



Combiner les avantages de JB PURE 100 avec l'atmosphère conviviale du bois? Le système JB PURE 100 WOOD se compose de profilés fins en aluminium plaqué avec de grandes surfaces vitrées. Le design simple et minimaliste forme un élégant contraste avec les parois vitrées en aluminium de notre gamme.

04 — Équipements médias



Les équipements multimédias sont omniprésents dans les immeubles de bureaux actuels. Nous prévoyons des renforts supplémentaires et/ou des systèmes de fixation en fonction de vos équipements médias.

05 — JB PURE QUIET



JB PURE QUIET est une variante du système JB PURE 100. Avec une épaisseur de cloison de 200 mm, les hautes performances acoustiques du JB PURE 100 peuvent être augmentées jusqu'à des résultats inégalés pour une cloison vitrée. Jusqu'à 55 dB.

06 — JB BLINDS



La luminosité et la discrétion sont des facteurs importants, trop souvent négligés. C'est pourquoi Beddeleem propose trois systèmes de stores classiques, éventuellement intégrables dans les cloisons amovibles:

JB ROL – Stores à enrouleurs
JB DRAPE – Stores à lamelles verticales ou rideaux
JB FLEX – Stores à lamelles horizontales

* JB FLEX peut être intégré dans la cloison vitrée JB PURE 100 (commande électrique des lamelles pivotants).

Discover our JB products —

B

**Each new
situation
requires
a new
architecture.**

Jean Nouvel



JB PURE 100

cloisons amovibles



— Cradle to Cradle® certified

Tout au long du processus de conception de ses produits, Beddeleem respecte le « Cradle to Cradle Certified® Product Standard ».

Beddeleem compte déjà plusieurs produits sous le dénominateur « Cradle to Cradle® » et ambitionne de faire certifier encore davantage de produits à l'avenir en adaptant les produits existants et en tenant compte des critères lors de la conception de nouveaux produits.

Nous cherchons à éviter qu'un produit en fin de vie devienne un déchet. Mieux encore : bon nombre de nos produits sont entièrement réutilisables, ou au moins réutilisables au maximum, et ont dès lors plusieurs « vies ».

Les matériaux qui ne peuvent être réutilisés tels quels sont recyclés au maximum en matières premières pour la fabrication de nouveaux produits.



WOOD
100% of recycled material

ALUMINIUM
79% of recycled material

GLASS
29.9% of recycled material

MINERAL WOOL
61% of recycled material



Le principe Cradle to Cradle® s'articule autour des 5 critères suivants, qui sont également à la base de l'économie circulaire :

01—Utilisation de matériaux sûrs et sans risque pour la santé

Beddeleem s'efforce d'analyser toutes les matières premières de tous les produits et de déterminer leurs effets sur la santé humaine et l'environnement. Si les résultats ne sont pas concluants, des options plus sûres et plus saines sont recherchées.

02—Réutilisation des matériaux

Les produits Beddeleem sont principalement en verre, en aluminium, en acier et en bois. Ils sont recyclables et conçus afin qu'une grande partie des éléments soient réutilisables à l'infini et avec le même niveau de qualité.

03—Énergie renouvelable

Beddeleem s'efforce de satisfaire complètement ses besoins en électricité de façon durable au moyen de panneaux solaires. Les 30 000 m² de toiture de notre site de production de Nazareth sont couverts de plus de 5 500 panneaux solaires, pour une capacité en crête d'environ 1,1 mégawatt. En moyenne, 50% sont consommés directement en interne et 50% sont réinjectés dans le réseau électrique public. En outre, nous avons conclu avec notre fournisseur d'énergie un contrat pour l'achat d'énergie verte là où notre propre production ne suffit pas. En finale, tous nos produits sont donc fabriqués avec de l'énergie 100% verte. Nous avons également acheté des crédits-carbone (crédits VER) pour compenser environ 50% de nos émissions de CO2 dues à la consommation de gaz naturel.

04—Gestion de l'eau

Beddeleem consomme de l'eau dans le processus de laquage et veille à ce que les eaux usées soient épurées avant d'être déversées dans les égouts.

05—Responsabilité sociale et déontologie

Les produits de Beddeleem sont socialement durables. En effet, pour la productivité et l'image de marque, il est important que les collaborateurs restent motivés et en bonne santé.



Beddeleem est la première entreprise de construction belge CO2-Neutral.

Depuis des années, nous prenons à cœur nos responsabilités en matière de **durabilité**. En 2016, nous avons obtenu notre premier certificat Cradle to Cradle Certified®, en 2021 nous avons obtenu le label CO2-NEUTRAL COMPANY, certifié par Vinçotte, la garantie de véritables efforts en la matière.

De notre projet **Beddeleem Circulaire**, dans lequel nous proposons déjà des produits recyclés de nos anciens projets, nous voici à la prochaine étape logique dans notre parcours de durabilité: le partenariat avec une **base de données de matériaux**, dont l'objectif est d'accélérer l'échange de matériaux de construction et ainsi prolonger la durée de vie réelle de nos produits.

En tant qu'entrepreneur et fabricant, nous voulons être le partenaire et le point de contact des architectes et propriétaires de biens immobiliers qui, avec nous, s'engagent pour un **environnement de bureau durable**.



BEDDELEEM

Venecoweg 14A, 9810 Nazareth
T +32 9 221 89 21 — F +32 9 220 26 25
E info@beddeleem.be

BEDDELEEM.BE

